

# NOVITÀ LINEO-ECO

La pavimentazione che favorisce l'azione di drenaggio

## DATI TECNICI- TECHNISCHE DATEN

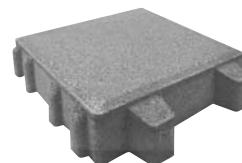
destinazione d'uso:	traffico pesante	Anwendung:	Schwerverker
spessore:	8 cm	Stärke:	8 cm
dimensioni:	20x20 cm	Format:	20x20 cm
peso:	150 kg/m <sup>2</sup>	Gewicht:	150kg/m <sup>2</sup>
pezzi in opera:	25 pz/m <sup>2</sup>	Stk/m <sup>2</sup> :	25
pezzi per paletta:	240 pz	Stk/Palette:	240
m <sup>2</sup> per paletta:	9,6 m <sup>2</sup>	m <sup>2</sup> /Palette:	9,6
peso per paletta:	1'440 kg	kg/Palette:	1'440
colore standard:	grigio	Standardfarbe:	Grau

## Particolarità:

- Migliora l'azione di drenaggio dell'acqua piovana rispetto ai sistemi tradizionali
- Consente un notevole risparmio nelle opere di canalizzazione e una diminuzione del rischio di inondazioni
- Agevola il mantenimento e l'alimentazioni delle falde acquifere
- Evita il formarsi di pozzanghere.

## Besonderheiten

- Nimmt das Oberflächenwasser optimal auf
- Erlaubt, Dimension und Kosten der Drainageleitungen zu senken und vermindert die Ueberschwemmungsgefahr
- Begünstigt das Ansteigen des Grundwasserspiegels
- Verhindert das entstehen von Pfützen.



RG • 2500 • 03/06

6512 Giubiasco  
Tel 091/850 45 45  
Fax 091/850 45 46  
www.agglomerati.ch

**AGGLOMERATI  
DI CEMENTO**

